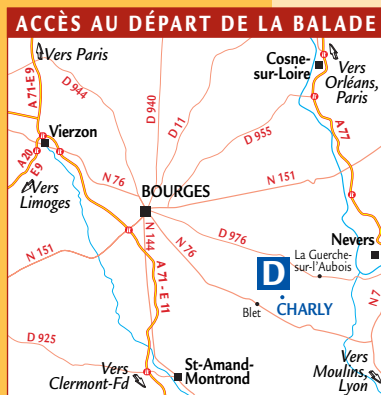




**RENSEIGNEMENTS**  
**Office de Tourisme**  
 du Pays Loire-Val d'Aubois  
 1 place Auguste-Fournier  
 18150  
 La Guerche-sur-l'Aubois  
 02 48 74 25 60  
 ot.laguerchecher@wanadoo.fr

**À VOIR ALENTOUR**  
 Église et ruisseau  
 de la Velouse à Charly.  
 Tombeau de sainte Thorette.  
 Château de Pierry  
 (pas de visite). Château  
 et parc (pas de visite)  
 à Chalivoy-les-Noix.

Coordonnées GPS au départ  
 Latitude 46° 53' 56,38"  
 Longitude 2° 44' 59,29"



### Code de bonne conduite du randonneur

- Restez sur les sentiers balisés, respectez les propriétés privées, les cultures, le milieu naturel, la flore et la faune
- N'abandonnez pas de débris
- N'allumez pas de feu et ne jetez pas vos cigarettes
- Tenez votre chien en laisse et ne vous approchez pas des animaux en pâture
- Refermez bien les clôtures derrière vous
- Emmenez de l'eau et ne buvez pas celle des ruisseaux ou des fontaines
- Avant de partir, renseignez-vous sur les périodes de chasse et consultez la météo
- Ne surestimez pas vos capacités ni celles de vos enfants : tenez compte de la longueur et de la difficulté des itinéraires
- Par respect pour les autres, soyez discrets et évitez les stationnements gênants

Les fresques  
 de l'église  
 de Charly.



Prix : 1,00 €

Circuit extrait du  
 guide départemental  
 de randonnée Le Cher,  
 qui présente 46 balades  
 à pied et 4 à VTT.



ISBN 2-84466-114-9



9 782844 661142

Vallée de Germigny

BALADE À PIED



CIRCUIT 27

CHARLY

## LES COLLINES DE CHARLY

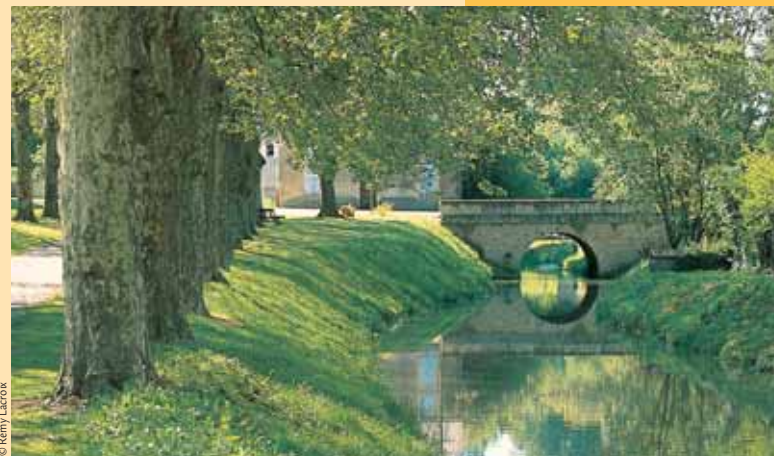
*De tertres en vallons,  
 la balade ondule dans un paysage  
 qui prend des airs de bocage.  
 La Velouse, ourlée de vieux saules,  
 miroite en traversant Charly  
 et passe, indifférente  
 à l'écoulement du temps.*

**DURÉE**  
 5 h 00

**LONGUEUR**  
 18,5 km

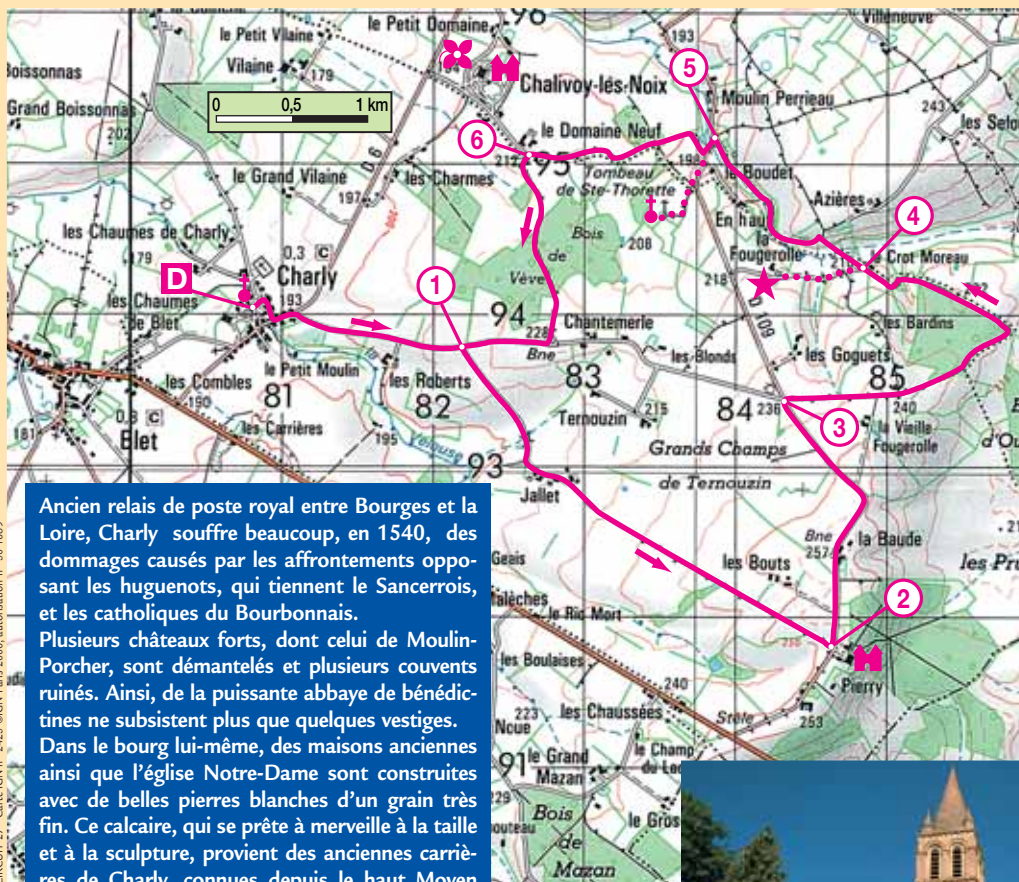
**BALISAGE**  
 jalons "Le Cher Pas à Pas"

**ALTITUDES**  
 ▼ 190 m ▲ 260 m



La Velouse ombragée à Charly.





Ancien relais de poste royal entre Bourges et la Loire, Charly souffre beaucoup, en 1540, des dommages causés par les affrontements opposant les huguenots, qui tiennent le Sancerrois, et les catholiques du Bourbonnais. Plusieurs châteaux forts, dont celui de Moulin-Porcher, sont démantelés et plusieurs couvents ruinés. Ainsi, de la puissante abbaye de bénédictines ne subsistent plus que quelques vestiges. Dans le bourg lui-même, des maisons anciennes ainsi que l'église Notre-Dame sont construites avec de belles pierres blanches d'un grain très fin. Ce calcaire, qui se prête à merveille à la taille et à la sculpture, provient des anciennes carrières de Charly, connues depuis le haut Moyen Âge. Très recherchées, ces pierres serviront à l'édification de monuments aussi prestigieux que la cathédrale Saint-Étienne de Bourges ou, plus tard, le château de Jussy-Champagne. Plus modeste, la croix du cimetière et, à son pied, la pierre des morts, sont aussi en pierre de Charly.

© Textes Maryline Gatepaille

**D** De la place des Marronniers, à 20 m, prendre la rue du lavoir jusqu'à celui-ci. Tourner à droite pour traverser la Velouse, puis à droite pour suivre l'allée des Tilleuls sur 200 m. Au bout de l'allée, prendre à gauche et remonter la départementale jusqu'à la dernière maison. Prendre la route à droite sur 1,2 km.

**1** Prendre la route à droite vers Jallet, traverser le hameau et suivre en face le chemin sur 2,1 km pour arriver au château de Pierry.

**2** Prendre la D 109 à gauche sur 1,950 km (vue panoramique sur la vallée de Germigny et par temps clair, les contreforts du Morvan). Continuer la route jusqu'à l'intersection de la route de Charly.

**3** Suivre à droite le chemin dit des Vauvrins sur 3,4 km vers le bois des Chosses et contourner celui-ci par la gauche.

**4** Au Crot Moreau, continuer en face sur le chemin. Dans le virage, suivre en face sur 460 m le chemin herbacé.

Après avoir passé un gué (une passerelle se trouve à droite), monter vers une ruine appelée Petit Azière.

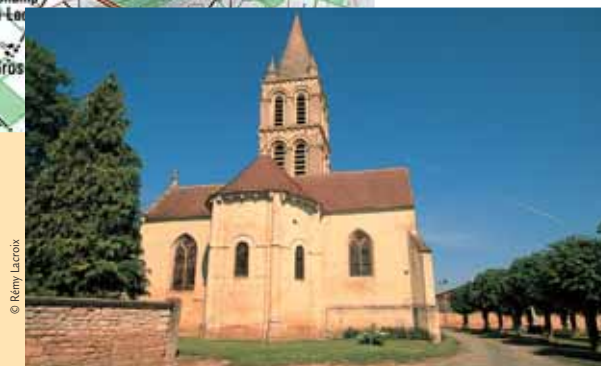
Prendre à gauche et suivre le chemin des crêtes sur 1,3 km (vue sur un joli vallon accidenté) pour atteindre la D 109.

**5** Prendre la route à gauche sur 100 m, puis prendre le chemin à droite sur 1,3 km pour rejoindre le Domaine Neuf.

**6** A cette exploitation agricole, prendre à gauche le chemin herbacé, traverser le bois de Chantemerle par l'allée de Longchamp jusqu'à la route goudronnée dite de Germigny. La descendre à droite pour rejoindre le point 1, puis Charly.

**HORS CIRCUIT EN 4 :** au Crot Moreau, prendre la route à gauche pour rejoindre l'étang de La Fougerolle.

**HORS CIRCUIT EN 5 :** prendre la route à gauche, puis un chemin en face jusqu'au tombeau de sainte Thorette.



De l'édifice initial du XII<sup>e</sup> siècle, l'église Notre-Dame-de-Charly ne conserve que son abside ornée de fresques ainsi que la flèche du clocher.

© Rémy Lacroix